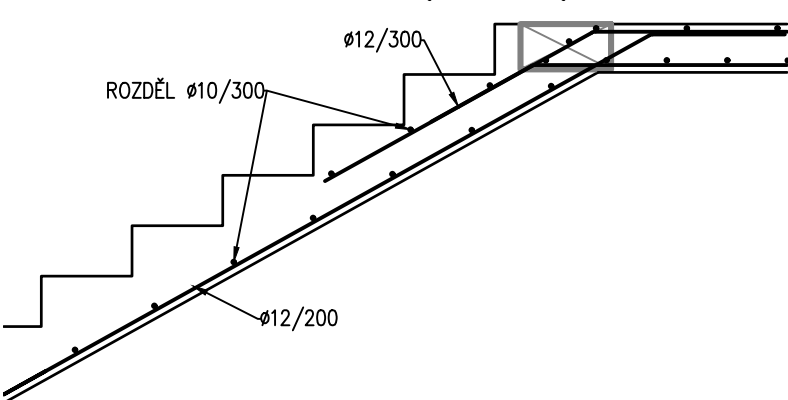
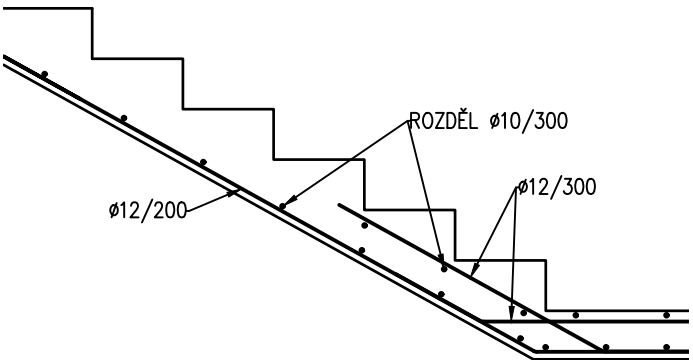


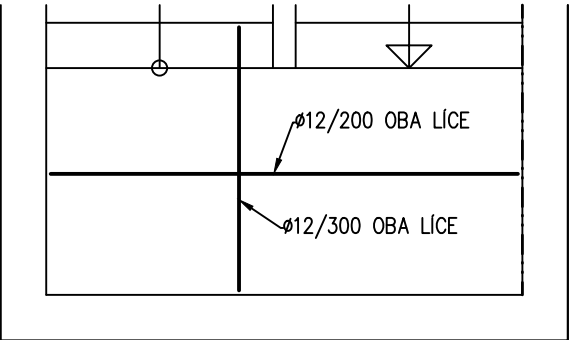
ŘEZ NÁSTUPEM /1:25/



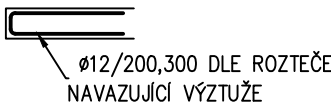
ŘEZ VÝSTUPEM /1:25/



MEZIPODESTA
PŮDORYS /1:50/



LEMOVÁNÍ OKRAJŮ MEZIPOD.
ŘEZ /1:50/



BETON: DLE TVARU

NAVRZENO DLE: ČSN EN 1992, ČSN EN 206-1-Z3

KONZISTENCE: S3

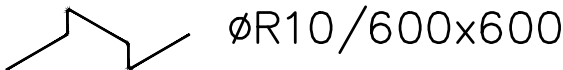
KRYTÍ OBA LÍCE: 25MM

OCEL: (R) B 500B

POZNÁMKA:

- GEOMETRICKÉ TOLERANCE DLE ČSN EN 13670, VČETNĚ PŘÍLOH G
- VÝZTUŽ STYKOVAT DLE POŽADAVKŮ ČSN EN 1992-1-1
- PŘED BETONÁŽÍ OSADIT NAVAZUJÍCÍ PRVKY (SYSTÉMOVÉ PRVKY, APOD.)
- PŘI JAKÉMKOLIV NESOULADU PROJEKTU A SKUTEČNÉHO STAVU JE NUTNÁ KONZULTACE SE STATIKEM

DISTANCE PRO HORNÍ VÝZTUŽ:



- PŘESNÝ TYP DLE ZVYKLOSTÍ DODAVATELE

MNOŽSTVÍ VÝZTUŽE 140kg/m³

0,000 = 237,850 m n. m. B.p.v.

generální projektant



Atelier 99 s.r.o.

Purkyňova 71/99
612 00 Brno

projektant části

KORYČANSKÝ, s.r.o.

projektová kancelář statiky

Rázusova 104/59
614 00 BRNO

architekt Ing. arch. Radim Lička

HIP Ing. Roman Vrba

kontroloval Ing. Vít Koryčanský

stavebník Diakonie ČCE – středisko BETLÉM

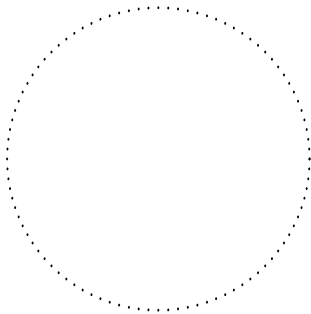
místo stavby Císařova 394/27, 691 72 Klobouky u Brna, p.č. 1366, 1369/1, 1369/2

vypracoval Ing. Vít Koryčanský

kreslil Ing. Vít Koryčanský

zodp. projektant Ing. Vít Koryčanský

pare číslo



dokument 17-03

datum 06/2018

formát 2A4

stupeň DPS

revize 00

měřítko 1:25

číslo přílohy 13

název stavby

objekt

část

SO 100

D.1.2.2 STAVEBNĚ KONSTRUKČNÍ ŘEŠENÍ - HORNÍ STAVBA

název dokumentu

SCHODIŠTĚ - SCHÉMA VÝZTUŽE